








体験型学童保育

朝日こどもクラブ

令和5年度 伊島本校入所案内



学校法人 朝日医療学園グループ
アサヒサービス株式会社





朝日こどもクラブについて

学校法人朝日医療学園グループが運営する学童保育所として2014年4月に伊島本校が開所しました。現在は横井校と津島校の三校で約230名のお子様が通っています。

大切にしている3つのこと

①
安心・安全で
楽しく過ごせる

②
やりたいこと
にチャレンジ
できる

③
豊かな
体験活動

安心、安全を第一に子どもたちが主体的に遊びや生活ができるよう支援していくと共に、暖かな「第二の家」を目指しています。



目指す子ども像

あ

あきらめない子

さ

ささえあう子

ひ

ひびきあう子

諦めずチャレンジを続けるたくましい心と体を、朝日こどもクラブの仲間と共に育んでいきます。仲間を大切に、支え合える関係づくりを目指します。自分の気持ちを相手に伝え、相手の気持ちを理解しようとする姿勢を育んでいきます。





習い事教室 まなび～ば～

クラブ併設の習い事教室「まなび～ば～」はお友達と一緒に安心して習い事を始められます。定期的実施する検定や昇級試験も子どもたちのやる気アップや楽しみになっています。支援員もサポートに入りながら楽しく学びの一步を踏み出しましょう！



そろばん教室

曜日：月・火

よし

佐々木 良子先生

最初はゆっくりですが、級が上がるにつれて計算スピードと集中力が身についていきます。フラッシュ暗算にも挑戦しています！！



書道教室

曜日：火・木・金

せいか

河本 青華先生

硬筆、毛筆どちらも行いますが、どちらかだけを集めて受講することも可能です。毎月発行される「きび書道」で一人ひとりの昇段級や作品をチェック！！



体験活動 +Plus

様々な体験活動に
Let's Try!!



パンフルート作り&演奏会

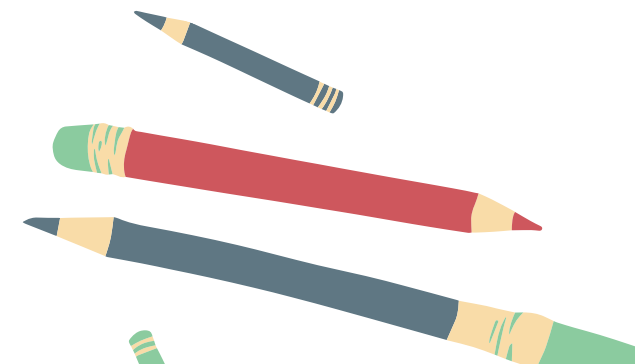


ダブルダッチ体験会



メダカの観察・飼い方

体験活動+Plus（プラス）では、「放課後にわくわくとまなびをプラス」をコンセプトに、大学のサークルや地域の方々、企業とコラボレーションをした体験活動を行っています。職員が企画した活動も含めて月1回～2回開催しています。参加は申込制と全員を対象とした活動どちらも行っています。



クラブでの1日

学校がある日

- 10:30 開所
- 15:00 クラブへ登所
着替え・宿題
お部屋で過ごす
- 15:30 おやつ
- 16:20 まなび〜ば〜・体験活動+Plus
- 16:30 外遊び（月・水・木）
- 18:30 お部屋で過ごす
徒歩で帰る児童は出発
- 19:00 延長保育・おやつ
- 20:00 閉所



1日保育

- 7:30 開所
- 9:00 朝の会
宿題・勉強・読書
- 10:00 外遊び
- 12:30 昼食（お弁当・給食）
リラックスタイム
- 14:00 室内での活動
行事や活動の準備
フリータイム
- 15:30 おやつ
まなび〜ば〜・体験活動+Plus
- 16:30 外遊び
- 17:30 お部屋で過ごす
徒歩で帰る児童は出発
- 19:00 延長保育・おやつ
- 20:00 閉所

手作りおやつ

朝日こどもクラブでは手作りおやつを提供しています。旬な食材や季節行事、子どもたちからのリクエストにこたえる日もあります。

☆メニュー例☆

豚汁・爆弾おにぎり・焼き芋・そばめし
ホットケーキ・カツサンド・フルーツポンチ



保育料について

レギュラーコース 【登録費 3,300円 年会費5,500円】				
コース	週2日コース	週3日コース	週4日コース	週5日コース
保育料	17,600円/月	20,350円/月	22,000円/月	23,100円/月
おやつ代	792円/月	1,188円/月	1,584円/月	1,980円/月
延長保育料 延長サポート	19:00~20:00 30分 330円 3,300円/月 (延長保育が5時間以上となった時点で自動的に適応)			
土曜日保育料 土曜日保育サポート	3,300円/日 (昼食付) 7,700円/月 (3回以上利用した時点で自動的に適応)			
臨時保育	770円/日 週の利用日数を越える場合			対象外
	早帰りや臨時休校等により午前中から利用する場合は昼食費330円			
長期休暇特別費	春休み: 8,800円 夏休み: 18,700円 冬休み: 5,500円 (初日~最終日まで)			
給食費	450円/食			
施設維持管理費	1,100円/月			
きょうだい割引	2人目の保育料よりマイナス8,000円 3人目マイナス4,000円			
ひとり親家庭	マイナス8,000円			

☆振替日について☆

週2日コース~週4日コースは利用予定日をお休みされた場合、その週の中であれば振替利用が可能です。

(例) 週3日コース (月・火・水) 利用の方が、月曜日をお休みされた場合、同じ週の木曜日か金曜日に振替が可能です。

◇臨時利用について◇

臨時利用は、ご利用日以外で急遽保育が必要となった場合に適応されます。

(例1) 週2日コース (月・火) 利用された方が、水曜日に保育が必要となった場合には、1日追加+770円

(例2) 週の利用日数を越え、なおかつ休校等で朝からご利用になる場合には、1日追加 (770円) +昼食費 (330円) 合計1,100円

上記は全て税込みです

保育料について

年間スポットコース 【登録費 3,300円 年会費5,500円】			
コース	春休み期間	夏休み期間	冬休み期間
保育料	33,000円	49,500円	22,000円
延長保育料	19:00~20:00 30分 550円		
土曜日保育	7:30~19:00 4,400円/回 (昼食付)		

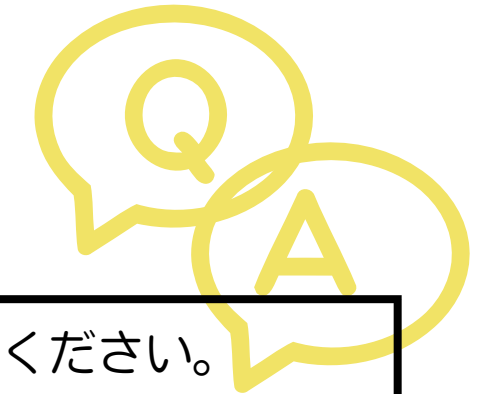
ショートコース 【登録費 3,300円 年会費5,500円】		
コース	放課後コース	土曜日・1日保育コース
保育料	2,750円/回	4,400円/回
延長保育料	19:00~20:00 30分 550円	

習い事教室コース 【登録費 3,300円 年会費5,500円】		
書道教室	そろばん教室	体験活動+Plus
レギュラー会員	3,850円	無料~2,200円前後
習い事のみ利用	4,400円	対象外

◇ご利用プランの変更について◇

- レギュラーコースからショートコースに変更した場合は年度途中でレギュラーコースへの再変更はできません。
- ショートコースから年間スポットやレギュラーコースへの変更はできません。
- 年間スポットコースは春・夏・冬休み全ての期間に保育が必要な方のみとなります。

長期休暇は利用不可
(土曜保育は利用可)



よくあるご質問

入所について	①学区外からの入所はできますか？	基本的には可能ですが、入所条件等につきましては各校舎へお問い合わせください。
	②年度途中の入所はできますか？	待機児童にご登録されている方のみとなります。
	③新1年生以外も入所できますか？	新2年生～新6年生までの入所も受け付けております。
	④長期休暇だけの利用はできますか？	可能です。令和5年2月にHPにて募集いたします。（伊島本校のみ）
ご利用について	①求職中ですが利用できますか？	どなたでもご利用いただけます。
	②年度途中で休会はできますか？	条件がありますが、在籍費5,500円/月と施設維持管理費1,100円/月が必要となります。
	③利用コースの変更はできますか？	可能ですが、ショート会員からレギュラー会員になることはできません。
	④お休みをした日は振替できますか？	お休みされた週の中であれば可能です。
	⑤学校から歩いて帰るのが心配です。	新1年生はGW明けまで職員が徒歩でお迎えに参ります。
保育について	①臨時休校の場合は開所していますか？	学校休校日は原則朝から開所しております。
	②宿題は見てもらえますか？	ドリルやプリントはクラブで行います。本読みや計算カードはご家庭でお願いします。
	③アレルギーには対応してもらえますか？	対応します。詳しくは各校職員までご相談ください。
	④おやつはどのようなメニューですか？	旬な食材を使った手作りおやつが中心です。（きゅうりの一本漬け、おでん、おにぎり）
	⑤発熱した場合はどのような対応ですか？	体調不良と判断した場合には緊急連絡先へご連絡いたします。





よくあるご質問

習い事について	①習い事はいつでも入会できますか？	月初からであればいつでも可能です。
	②教材費はどのようなものがありますか？	(書道) 検定冊子・半紙・墨汁1,100円/月 (そろばん) テキスト220円~550円/冊
	③習い事のみ利用できますか？	曜日や時間によっては可能です。詳しくは各校舎へお問い合わせください。
	④長期休暇だけの利用はできますか？	可能です。令和5年2月にHPにて募集いたします。(伊島本校のみ)
その他	①送迎はしていますか？	現在、送迎のサービスは行っておりません。
	②保護者会はありますか？	保護者会はございません。
	③入退室管理アプリはありますか？	コドモンというアプリを使用しています。
	④閉所日はいつですか？	GW・お盆休み・年末年始はお休みです。

クラブ概要



伊島本校

住所：岡山市北区伊福町4丁目4-3

電話：086-259-3015 (10:30~20:00)

開校：2014年4月1日

